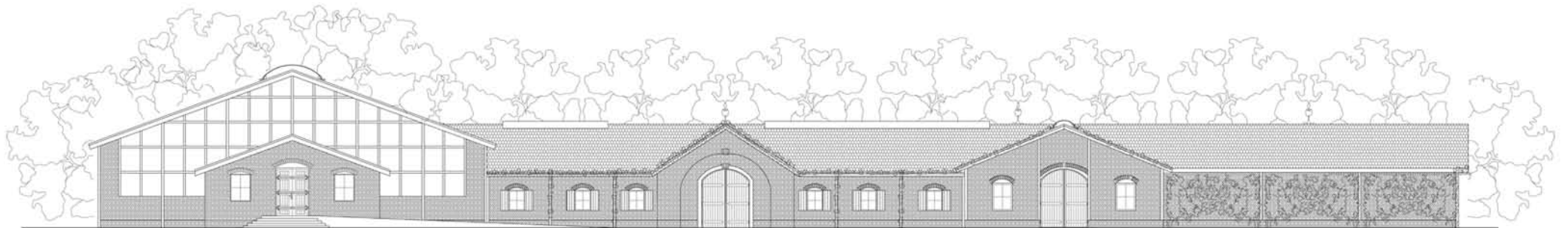
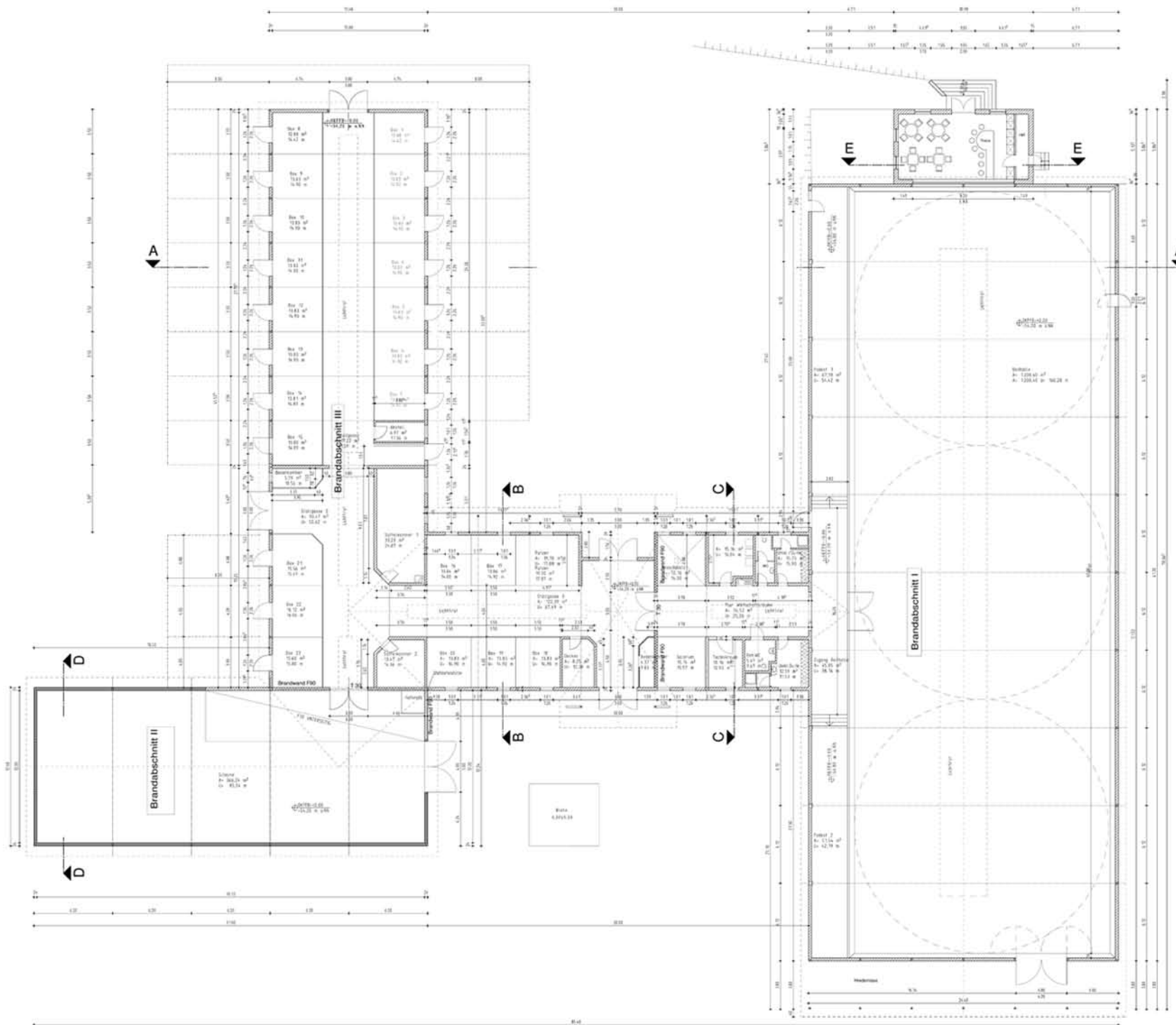


SÜDANSICHT



NORDANSICHT



**SCHLOSS STÜLPE-NEUBAU EINER REITANLAGE**  
14947 Nuthe-Urstromtal, Schönefelder Chaussee 17

**GRUNDRISS**

MASSSTAB: 1:100	PROJEKT-NR.: 00212	LEISTUNGSSTADIUM:
GEZEICHNET: P. Späthle	PLAN-NR.: 002	Baubearbeitung
KLATTURZEICHNUNG: A.D. SATJAH	06/2011	

**AUFTRAG:**  
Firma: Barbara Rappold  
Schönefelder Chaussee 17  
14947 Nuthe-Urstromtal

**ARCHITECT:**  
Dipl.-Ing. Architekt  
MATTHIAS RECKERS  
Nuthe-Urstromtal-Plan 1  
13057 Baruth/Mark  
14947 Nuthe-Urstromtal  
Tel.: 033704 43072  
Tel.: 033704 43073  
Fax: 033704 43074  
www.reckers-architekten.de  
info@reckers-architekten.de

Alle Preise und Leistungen sind für die Ausführung zu verstehen.

**RECKERS | ARCHITECTEN**